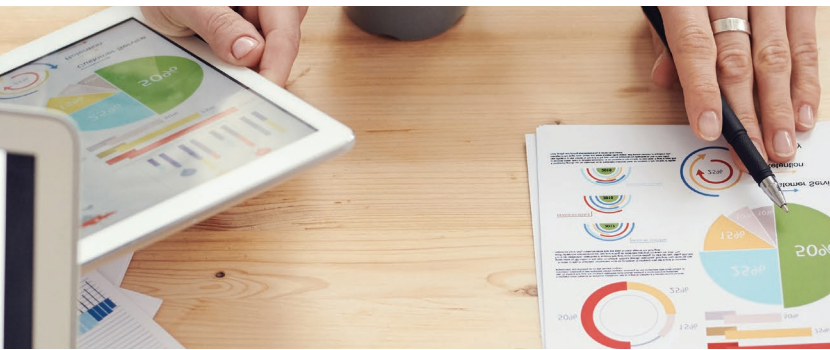


# BTS Gestion de la PME

FORMATION EN ALTERNANCE

NIVEAU 5 - BAC +2

DURÉE : 2 ANS



## LE RYTHME DE LA FORMATION

Cette formation est dispensée en alternance, sur une durée hebdomadaire basée sur 35h. 2 jours à l'ISCB/3 jours en entreprise

## PROGRAMME

### ENSEIGNEMENT GÉNÉRAL

- ▶ Culture générale et expression
- ▶ Anglais
- ▶ Culture juridique, économique et managériale
- ▶ Communication et relation client – fournisseurs
- ▶ Communication et relation client
- ▶ Gestion du personnel (RH)
- ▶ Fonctionnement et développement de la PME

## LES DÉBOUCHÉS

### EXEMPLES DE MÉTIERS

- ▶ Assistant de direction
- ▶ Assistant de gestion en PME
- ▶ Assistant administratif du personnel
- ▶ Assistant de manager

### EXEMPLES DE POURSUITES D'ÉTUDES

- ▶ Licence Professionnelle de la gestion, du management des organisations, de la comptabilité, des ressources humaines etc...
- ▶ École de commerce et de gestion etc...

## LES OBJECTIFS DE LA FORMATION



- Gérer la relation avec les clients et les fournisseurs
- Participer à la gestion des risques
- Gérer le personnel et contribuer à la gestion des ressources humaines
- Soutenir le fonctionnement et le développement de la PME

## LES PRÉREQUIS POUR UNE ADMISSION

### LE NIVEAU D'ÉTUDE

- Être titulaire d'un bac ou d'un diplôme niveau 4

### L'ÂGE

- Avoir entre 17 et 29 ans

### CONTRAT POSSIBLE

- Apprentissage ou professionnalisation

### QUALITÉS

Une bonne présentation, un sens des responsabilités, un esprit d'initiative, des compétences en gestion et en comptabilité, un goût pour l'informatique, des capacités d'observation et d'analyse, un esprit d'équipe et une organisation rigoureuse.

Préparez-vous aux métiers de la

## GESTION



Inscription sur PARCOURSUP  
ou sur [iscb.fr/GPME](http://iscb.fr/GPME)  
(si vous n'avez pas d'identifiant)

58 rue Geogres Delpérier, 37000 Tours  
02 47 76 40 80 • [iscb@iscb.fr](mailto:iscb@iscb.fr)

### POURQUOI CHOISIR L'APPRENTISSAGE ?

- Bénéficier d'une première expérience professionnelle
- **Formation gratuite et rémunérée**
- Gagner en autonomie
- Construire son réseau professionnel